

C'est avec plaisir que nous vous présentons les chroniques du **Plan d'engagement vers la réussite**. Vous y trouverez des exemples d'actions réalisées au quotidien en lien avec les objectifs que nous avons établis ensemble.



La déclaration de services est lancée



La déclaration de services a été officiellement adoptée par le conseil des commissaires le 22 janvier dernier.

La déclaration de services est un engagement de la Commission scolaire des Hautes-Rivières envers la population du territoire en matière de qualité et de prestation de services.

Cliquez sur l'image pour la consulter.

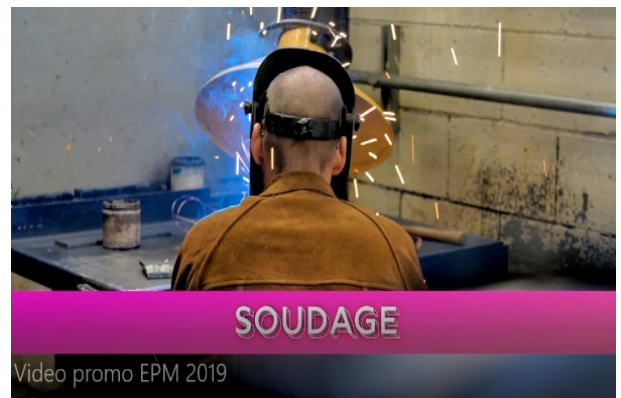
L'élève

L'École professionnelle des Métiers lance sa nouvelle vidéo promotionnelle

L'EPM a réalisé une vidéo pour mieux faire connaître son offre de formation et ses programmes. Pour la visionner, cliquez sur l'image.

Un beau succès pour le rendez-vous annuel des « portes ouvertes » de l'EPM

L'EPM a accueilli plus de 1 700 personnes à ses deux édifices pour la journée « Portes ouvertes » le 11 février. Les visiteurs ont été nombreux à s'informer concernant les programmes offerts. Ils ont aussi pu voir les élèves en action et discuter avec les membres du personnel.



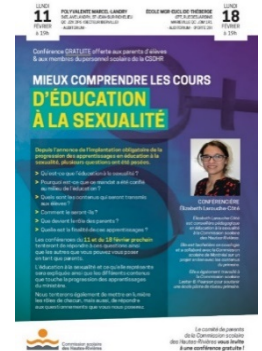


Mieux connaître son enfant

Le 30 janvier dernier, madame Annik Tomlinson, agente de développement au Service des ressources éducatives aux adultes et à la formation professionnelle de la CSDHR, a offert un moment de réflexion et d'échange aux parents. La conférence a porté sur les outils permettant de demeurer en contact avec leur jeune pour mieux le soutenir dans sa réflexion concernant ses choix de vie.

Mieux comprendre les cours d'éducation à la sexualité

Les 11 et le 18 février, madame Élisabeth Larouche-Côté, conseillère pédagogique en éducation à la sexualité à la CSDHR, a expliqué aux parents le programme du ministère de l'Éducation et de l'Enseignement supérieur ainsi que les contenus qui seront présentés aux élèves.



Le personnel

Les pratiques collaboratives, un puissant levier de développement professionnel!

Les pratiques collaboratives permettent de faire rayonner l'expertise du personnel de la CSDHR non seulement chez nous, mais ailleurs dans le réseau de l'Éducation.

Pour l'année scolaire en cours, 51 communautés ont été recensées. De plus, plusieurs membres du personnel de la CSDHR sont aussi engagés en communauté d'apprentissage autour de questionnements ou de problématiques comme :

- Comment favoriser l'apprentissage et l'engagement de l'élève en écrit?
- Comment organiser les services aux élèves à l'aide du modèle RAI?
- Comment animer une communauté d'apprentissage?
- Comment soutenir les élèves en difficulté d'apprentissage au secondaire?
- Comment exploiter la musique au préscolaire en soutien au développement global de l'enfant?
- Comment soutenir l'insertion professionnelle des enseignants en formation professionnelle?
- Comment mettre en place des moyens efficaces pour intervenir en milieux défavorisés?
- Comment initier un processus de supervision pédagogique?
- Comment accueillir et accompagner une direction adjointe?
- Comment outiller le personnel scolaire et les parents d'élèves TDAH?



Prochaine étape : plan d'action et projets éducatifs

Le **Plan d'engagement vers la réussite** a précisé des objectifs et des cibles autant que la vision et les valeurs auxquelles nous adhérons collectivement. Le **plan d'action** traduira ces intentions de manière concrète en stratégies et en actions pour mieux faire réussir nos élèves. En parallèle, les établissements travaillent à l'élaboration de leur projet éducatif et de leur plan d'action qui seront prêts à la fin de l'année scolaire.