

ACCUEIL DU NOUVEAU PERSONNEL

21 septembre 2018

Service des ressources humaines



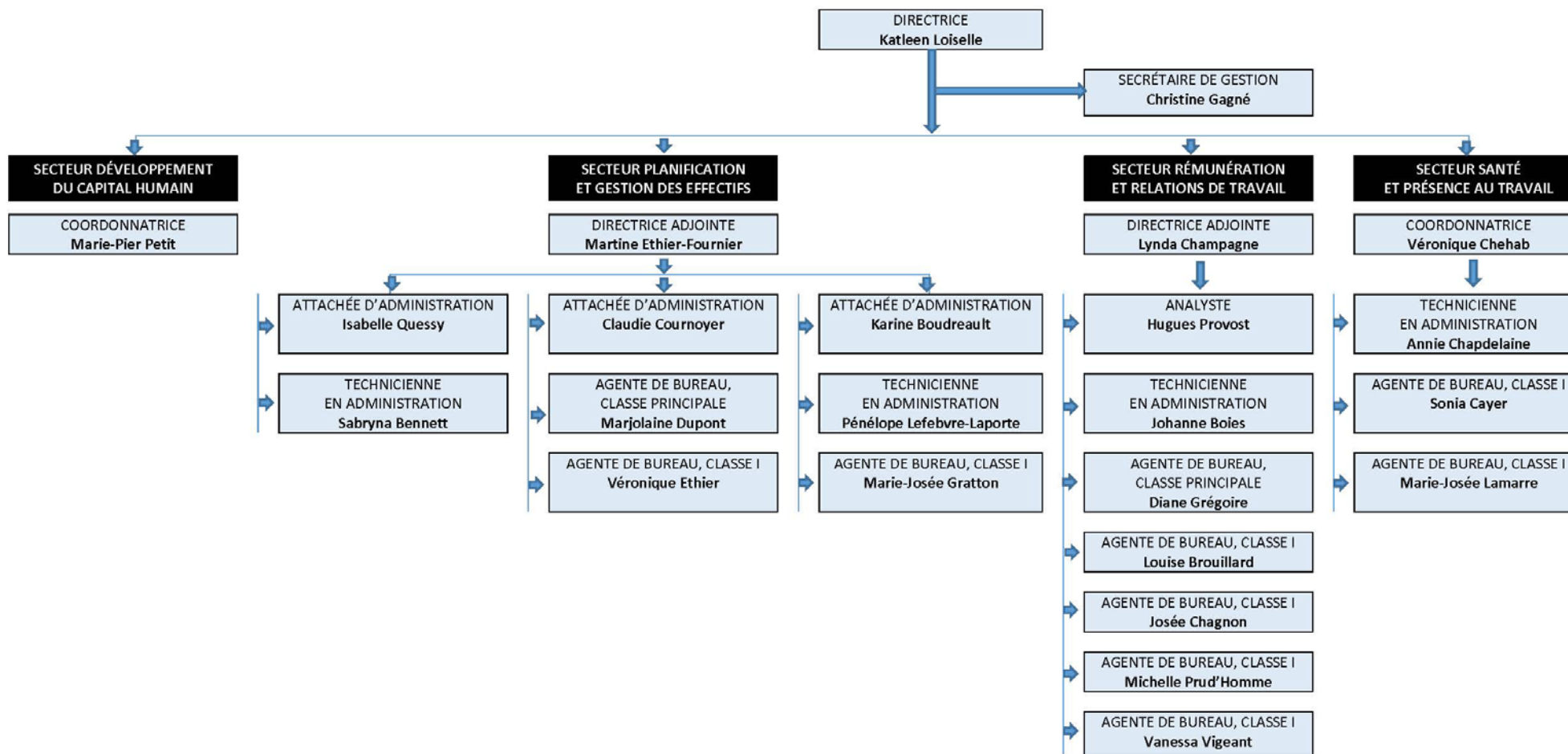
Commission scolaire
des Hautes-Rivières

**Le Service
des ressources
humaines**

Pour nous joindre:

450-359-6411 **poste 7774**

Service des ressources humaines 2018-2019



Éthique et médias sociaux: quelques rappels

- **Respect** de tous
- Offrir des **services de qualité**
- **Confidentialité**
- **Loyauté**
- **Conflit d'intérêts**
- **Tenue appropriée** pour le travail
- **Vigilance** dans les propos tenus sur les **médias sociaux** en regard de la Commission scolaire et ses établissements
- Interdiction d'utiliser **Internet à des fins personnelles** durant les heures de travail ou des heures de classe de l'élève
- S'assurer de la confidentialité de ses **codes d'accès et mots de passe**

Personnel de soutien

- Diversité dans le personnel de soutien
- Convention collective S6-CSN (<http://cpn.gouv.qc.ca/cpnconf/conventions-collectives>)
- Entente locale (disponible sur le portail)
- Responsabilité de maintenir son dossier d'employé à jour
- Antécédents judiciaires
- Importance de consulter ses courriels CSDHR!

Relevés de salaire et feuilles fiscales

- 2 façons d'y accéder:
 - via les *Services aux employés* du site internet <http://www.csdhr.qc.ca/> (démonstration)
 - via l'Intranet <http://www.csdhr.qc.ca/> (démonstration)
- Besoin de connaître son matricule et son mot de passe.
- Pour toute difficulté de connexion, cliquez sur le lien « [Vous avez oublié vos données d'accès?](#) ».

Liste de remplacement

- **Personne contact: Karine Boudreault**
 - Courriel: karine.boudreault@csdhr.qc.ca
 - Téléphone: 450-359-6411 poste 7201

Liste de priorité d'embauche

- Entente locale
- Utilisation de la liste
- Conditions pour être inscrit sur la liste
- Où consulter la liste? ([portail](#))
- Comment arriver à faire 420 heures?
- Radiation de la liste
- Surveillants d'élèves: « liste de durée d'emploi »

Postes réguliers

- Séquences de comblement prévues à la convention collective
- Affichage des postes vacants à l'interne ([portail](#))
- Affichage des postes vacants à l'externe ([section Carrière du site <http://www.csdhr.qc.ca>](#))
- Tests

Formation et perfectionnement

- Comité de perfectionnement
 - Formations, cours crédités (collégial, universitaire), colloques, séminaires
 - Exemples
 - Pour le personnel régulier (temps plein ou partiel), les surveillants d'élèves et le personnel inscrit à la liste de priorité d'emploi
 - Section dédiée au perfectionnement ([portail](#))
- Formation dispensée par les écoles et les services éducatifs
- Remboursement des frais ([portail](#))

Programme d'aide aux employés (PAE)

- Entièrement confidentiel
- Fournisseur externe (Morneau Shepell)
- 4 sessions de counseling par année (1^{er} juillet au 30 juin)
- Pour les employés réguliers
- <https://www.travailsantevie.com> ou 1-888-687-9197
- Section sur le **portail**

Santé au travail

- Secourisme en service de garde : Renouvellement de la certification aux 3 ans
- Secourisme en milieu de travail : 1 secouriste par quart de travail
- Procédure en cas d'accident du travail et assignation temporaire

Questions?

Bienvenue chez nous!